



STRIPS

UIT HET LOUVRE

Activiteitenboekje

Het Louvre is een groot Frans museum dat talrijke collecties kunstwerken bijeenbrengt. In deze tentoonstelling laten stripauteurs zich door het museum inspireren om een verhaal te bedenken en de bijzondere werelden die je zal ontdekken in beeld te brengen. Kijk goed naar de tentoongestelde werken en speel met ons mee !

INLEIDENDE KAMER. DE 9E KUNST IS HET LOUVRE BINNENGEGAAN

1 De kunstvormen zijn ingedeeld in tien verschillende categorieën. Architectuur is de eerste kunst, muziek de vierde kunst, film de zevende kunst, enz. Wat denk je dat de negende kunstvorm is? Omcirkel het juiste antwoord.

- ⋮ A. Strips B. Schilderen

2 Deze tekening van **Florent Chavouet** stelt de vier meest aan de bewakers van het Louvre gevraagde onderwerpen voor. Kan je deze vier onderwerpen aanwijzen en ze verbinden met de tekening? Verschillende aanwijzingen in de eerste kamer zullen je helpen.

⋮ T _ _ _ _ _

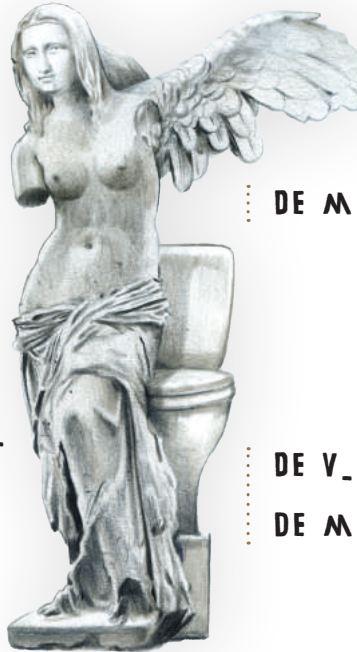
⋮ DE M _ _ _ _ L _ _ _

⋮ DE O _ _ _ _ _

⋮ VAN SA _ _ _ _ _

⋮ DE V _ _ _ _

⋮ DE M _ _ _ _



AMANNEN EN VROUWEN IN DIENST VAN DE KUNST

3 Nicolas De Crécy verbeeldt zich dat het Louvre onder het ijs begraven ligt en verzint een personage dat voorwerpen uit het verleden ontdekt, als een archeoloog. Wat denk je dat een archeoloog bestudeert? Antwoord A of B?

- A.** Oude beschavingen gebaseerd op de materiële resten achtergelaten door de mens.
- B.** De buitenste lagen van de Aarde in het verleden en in de toekomst

4 Hij vindt verschillende overblijfselen tijdens zijn verkenning. Koppel de tekeningen van deze overblijfselen aan hun naam of beschrijving.



A



B



C

- 1** Een kleine *Idole Cloche*
- 2** Een hoofd van een Cycladisch vrouwelijk beeld
- 3** Een fragment van het shirt van het Olympique de Marseille voetbalteam

5 Marc-Antoine Mathieu beeldt verschillende secties af die verwijzen naar de verschillende missies van het museum. Naar welk deel denk je dat deze foto verwijst? Omcirkel het juiste antwoord.

- ⋮ **A.** De opslagplaats voor de kaders
- ⋮ **B.** Schimmel opslag
- ⋮ **C.** De opslagplaats voor schilderijen



Les Sous-sols du Révolu © M-A. Mathieu, Futuropolis / Musée du Louvre Editions, 2006

6 Minetaro Mochizuki is een Japanse stripauteur. Weet je hoe deze baan in Japan heet? Omcirkel het juiste antwoord

- ⋮ **A.** Een manhwaga
- ⋮ **B.** Een mangaka
- ⋮ **C.** Een manhuaga

7 Het door Yslaïre getekende album is geïnspireerd op de tijd waarin het Louvre een museum werd en in 1793 zijn deuren opende voor het publiek. Voordat het een museum werd, wat was het Louvre oorspronkelijk ? Het foute antwoord doorhalen :

- ⋮ **A.** Een verdedigingsburcht
- ⋮ **B.** Een klooster

Léonard2Vinci©S.Levallois, Futuropolis / Musée du Louvre Editions, 2019



8 Omcirkel de juiste antwoorden volgens jou:
Door welke artiest is **Stéphane Levallois** geïnspireerd ?

- ⋮ **A.** Léonard de Vinci
- ⋮ **B.** Michelangelo
- ⋮ **C.** Rafaël

Hij is een groot meester uit welk tijdperk ?

- ⋮ **D.** Oudheid
- ⋮ **E.** De Middeleeuwen
- ⋮ **F.** De Renaissance

Ken je zijn nationaliteit ?

9 Bijna 2000 mensen werken in het Louvre. Verschillende afdelingen en beroepen zijn vertegenwoordigd. Kun je ze identificeren? Koppel de job aan de bijbehorende tekening.



La Traversée du Louvre © D. Prudhomme, Futuropolis/Musée du Louvre Editions, 2012.



Une maternité rouge © C. Lax, Futuropolis/Musée du Louvre Editions, 2019



Le Chien qui louché © E. Daucadeau, Futuropolis/Musée du Louvre Editions, 2013

A

B

C

- 1** Gidsen
- 2** Toezichthouders
- 3** Onderzoekers en wetenschappers

10 Het "Rode Moederschap" dat **Christian Lax's** verhaal inspireert is een Dogon beeldje. Volgens jou is het verwant aan de kunst van welk continent? Omcirkel het juiste antwoord:

- A.** Afrikaans
- B.** Europees
- C.** Aziatisch
- D.** Amerikaans



maternité rouge © C. Lax, Futuropolis/Musée du Louvre Editions, 2019

11 **Hirohiko Araki** haalt inspiratie uit beroemde werken of kunstenaars voor de poses van zijn personages. Kijk goed naar de etiketten in zijn ruimte en zet de letters in de juiste volgorde om de naam van een van deze kunstenaars te vinden :

... L A M H N E G I C L E O → M A

12 In het album van **Christian Durieux**, ontmoet het personage een muze. Weet je wat dat is? Streep de foute definitie hieronder door:

- A.** Wat dient als inspiratie voor een artiest
- B.** Een dagroofvogel
- C.** Een van de 9 godinnen die de kunst beheersten in de Griekse mythologie

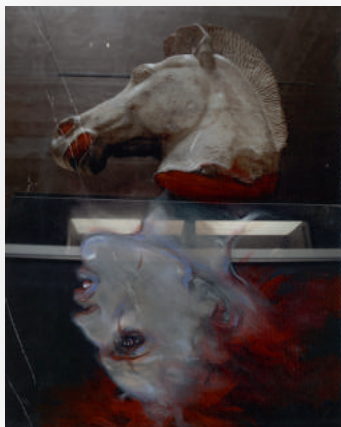
13 In zijn werk produceert **Enki Bilal** geen platen en gebruikt hij geen tekstballonnetjes, maar hij verzint een nieuw verhaal en een personage in verband met het werk. Jouw beurt. Verzint en schrijf in een paar regels het verhaal van dit fragment van een paardensculptuur... Wat is er mee gebeurd ?

.....

.....

.....

.....

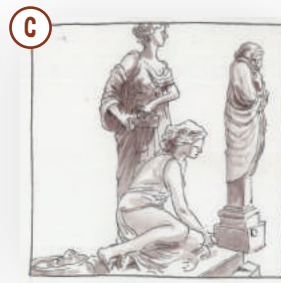
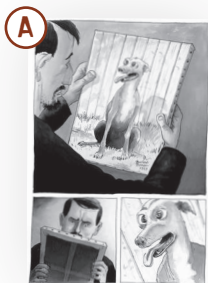


Les Fantômes du Louvre © E.Bilal, Futuropolis/Musée du Louvre Éditions, 2013

14 **Étienne Davodeau** verzint een verhaal gebaseerd op een familieschilderij, een doek geschilderd door een overgrootvader. Mogen alle werken volgens jou in de kunstcollectie van het Louvre ?

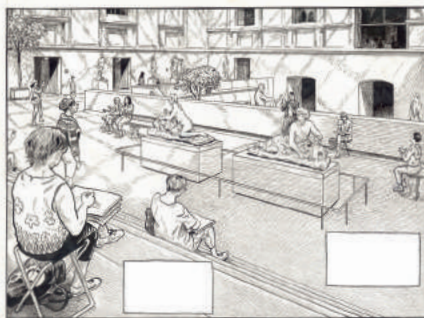
.....
JA - NEE

Welk van deze drie werken zal volgens jou waarschijnlijk niet in het museum worden opgehangen?

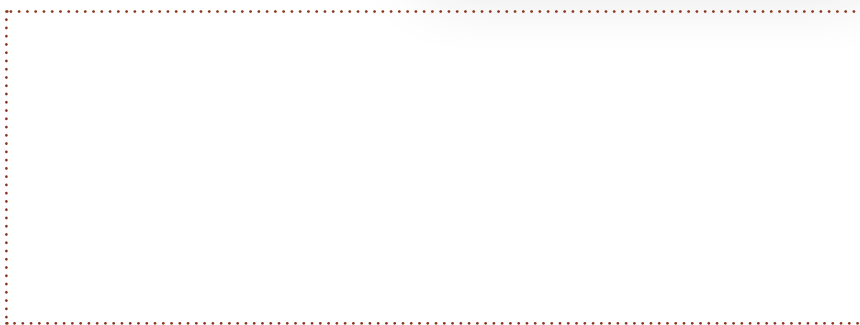


Le Chien qui louche © E.Davodeau, Futuropolis/Musée du Louvre Éditions, 2013

- 15** In dit vakje, afkomstig van een plaat van **Li Chi Tak**, observeren de bezoekers de werken en tekenen ze ter plaatse. Ook jij kan tekenen wat je ziet, een personage dat je leuk vindt of een bezoeker die vergezelt !

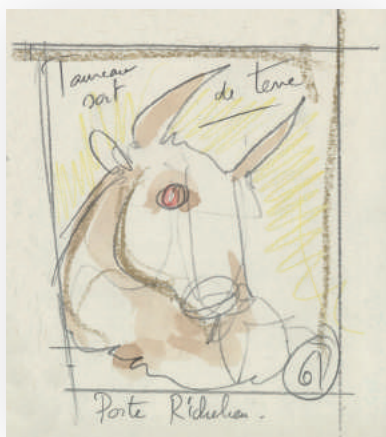


Moon of the Moon © Li Chi Tak, Futuropolis / Musée du Louvre Editions, 2019



- 16** Om zijn verhaal te creëren, laat **Charles Berbérian** zich inspireren door een beeld uit het oude Nabije Oosten en maakt er een centraal personage van. Net als het standbeeld, zijn zijn amandelvormige ogen intens blauw. Kan je dit personage identificeren en hem terugvinden in de tentoongestelde platen van de auteur ?

- 17** Hier is een vakje uit het voorbereidend werk van **Eric Liberge**. Kan je dit vakje vinden tussen de platen van de auteur die tentoongesteld zijn?



Aux heures impaires © E. Liberge, Futuropolis Musée du Louvre Editions, 2008

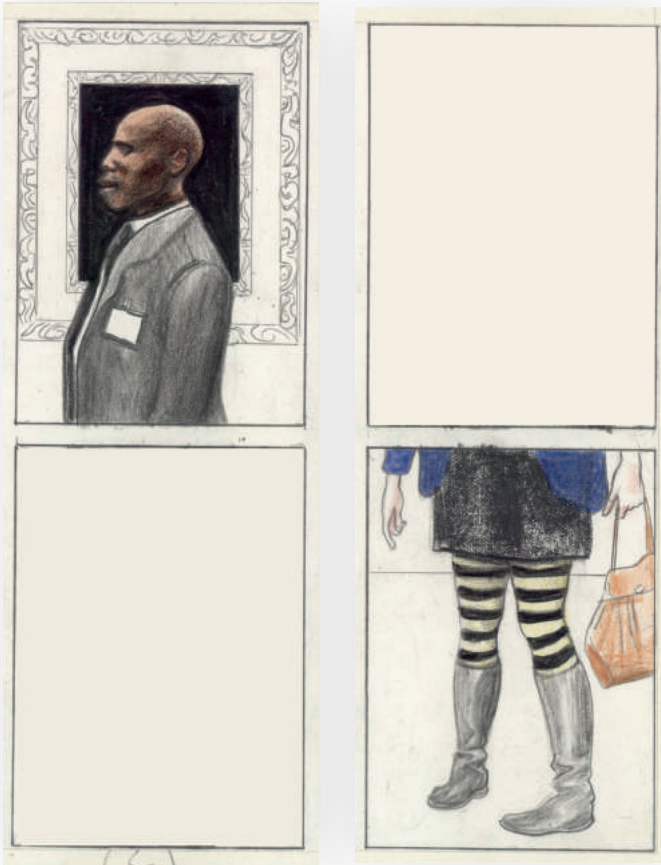
IN DE HUID VAN EEN BEZOEKER

- 18** Veel toeristen bezoeken het museum en nemen foto's. Kan je uitzoeken van welke **Florent Chavouet** plaat dit detail is ?



L'île Louvre © Florent Chavouet, Futuropolis/Musée du Louvre Éditions, 2015

- 19** Tijdens zijn bezoek aan het museum observeerde **David Prudhomme** de aanwezige personen en tekende hen. Er ontbreekt een deel van zijn tekening. Het is aan jou om de tekeningen van deze personages af te maken!



La Traversée du Louvre © D. Prudhomme, Futuropolis/Musée du Louvre Éditions, 2012

HET LOUVRE, WOONPLAATS VAN DE MUZEN

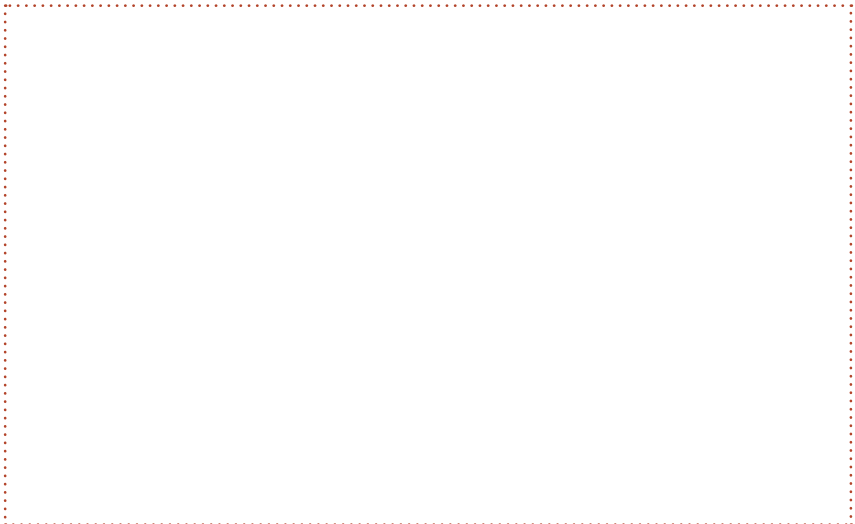
20 Met **Taiyō Matsumoto**, wonen er geheime bewoners in het Louvre. Wie zijn dat ? Kijk goed naar de tentoongestelde borden om het antwoord te vinden.

De auteur waardeert de architectuur van het Louvre en zijn ruimten. Op een van zijn platen beeldt hij de glazen piramide af die door architect I.M.Pei werd gebouwd en in 1989 werd ingewijd. Zoek ze !

21 In **Jiro Taniguchi's** werk dialogeert het personage met een beroemd werk. Herken je het ? Is het :

- A.** De Venus van Milo
- B.** Monna Lisa
- C.** De Overwinning van Samothrace

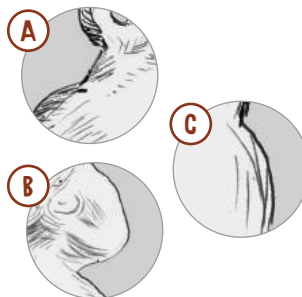
22 **Naoki Urasawa** houdt van mysterie en spanning. Kun jij de mysterieuze bal met het droomteken in een van zijn borden vinden? Reproduceer ze !



23 In het verhaal van **Philippe Dupuy** is een jonge mijnwerker in gesprek met het beeldje van "De Idool met de Ogen". Welk stuk past niet bij het standbeeld?



L'Art du chevalement © P.Dupuy, Futuropolis/Musée du Louvre Éditions, 2013



IN HET ATELIER VAN JUDITH VANISTENDAEL

24 Het volgende album van **Judith Vanistendael** is geïnspireerd op de oude beschaving van de Cycladen. Kun je een Cycladisch beeld herkennen? Probeer er een te herkennen onder de foto's in het atelier van de kunstenaar !

Antwoorden : 1. A 2. De Monna Lisa – De Venus de Milo – De Overwinning van Samothrace – Toilietten 3. A 4. 1B – 2C – 3A 5. B 6. B 7. A 8. A-F-Italiëans 9. A 2 – B1 – C3 10. A 11. Michelangelo 12. B 13. / 14. Nee-A 15./ 16. Het gaat over Ebiñ-II 17./ 18./ 19./ 20. Katten 21. C 22./ 23. A 24./

BEDANKT VOOR HET SPELEN MET ONS!

Vind al deze kunstwerken bij je volgende
bezoek aan het Louvre!

